



» Luft- und Raumfahrttechnik sowie Schiff- und Automobilbau waren und sind gerade in Bremen wirtschaftlich bedeutende Größen. Ihre Geschichte spiegelt sich auch in den Sammlungen des Focke-Museums wider. Doch wieso können Flugzeuge eigentlich fliegen, weshalb gehen Schiffe nicht unter und warum bewegen wir uns überhaupt? In der Sonderausstellung »Voll abgefahren« kommen Kinder allem auf die Spur, was sich zwischen Himmel und Erde bewegt und können eigenständig herausfinden, warum es sich bewegt. Mit einfachen Experimenten werden Besucher ab fünf Jahren an Naturgesetze herangeführt; konkrete Fragestellungen fordern sie zum Tüfteln und Ausprobieren heraus.

» Der Weg durch die Ausstellung führt durch sechs Werkstattlabore, in denen Kinder unterschiedliche Fortbewegungsmittel erforschen können: auf der Schiene, auf Rädern, in der Luft, im All oder auch zu Fuß. Durch Experimente finden die jungen Besucher heraus, wie Fahrzeuge funktionieren und erfahren, welche Technik und welche Naturgesetze dahinter stecken. Die Ergebnisse ihrer Experimente können sie in Forscherbögen festhalten.

So dokumentieren sie ihren Ausstellungsbesuch und können eine Erinnerung mit nach Hause nehmen.

» Neben den Werkstattlaboren werden an Haltestellen übergeordnete Themen der Mobilität wie Geschwindigkeit oder Sicherheit aufgegriffen. Auch die Frage, was uns überhaupt dazu bewegt uns zu bewegen, kommt nicht zu kurz. Mit Entdeckern und Entdeckerinnen wie Marco Polo, Neil Armstrong oder Ida Pfeiffer gehen die Kinder auf spannende Expeditionen, und auf den Spuren von Flugpionieren und Flugpionierinnen erfahren sie, wie der Traum vom Fliegen verwirklicht wurde.

Eine interaktive Ausstellung des Grazer Kindermuseums FRida & freD

Das Grazer  Kindermuseum



# VOLL ABGEFAHREN!



**Focke-Museum**  
Bremer Landesmuseum für Kunst und Kulturgeschichte

Schwachhauser Heerstraße 240  
28213 Bremen

Straßenbahnlinien 4 und 5 bis Haltestelle Focke-Museum

Tel. 0421-699 600-0



[www.focke-museum.de](http://www.focke-museum.de)

**Öffnungszeiten**  
Di 10 bis 21 Uhr  
Mi bis So 10 bis 17 Uhr

**Eintrittspreise**  
Erwachsene 6 Euro, ermäßigt 4 Euro, Kinder 3 Euro, Familien (2 Erwachsene mit max. 3 Kindern) 14 Euro, Ein Erwachsener mit max. 3 Kindern 8 Euro  
Arbeitslose und Sozialhilfeempfänger haben freien Eintritt.

VBN-Kunden mit Jugend-FreizeitTicket erhalten eine Ermäßigung von 1 Euro auf den Eintrittspreis bei Vorlage eines gültigen Tickets.

Wir danken unseren Förderern



Verein von Freunden des Focke-Museums e.V.



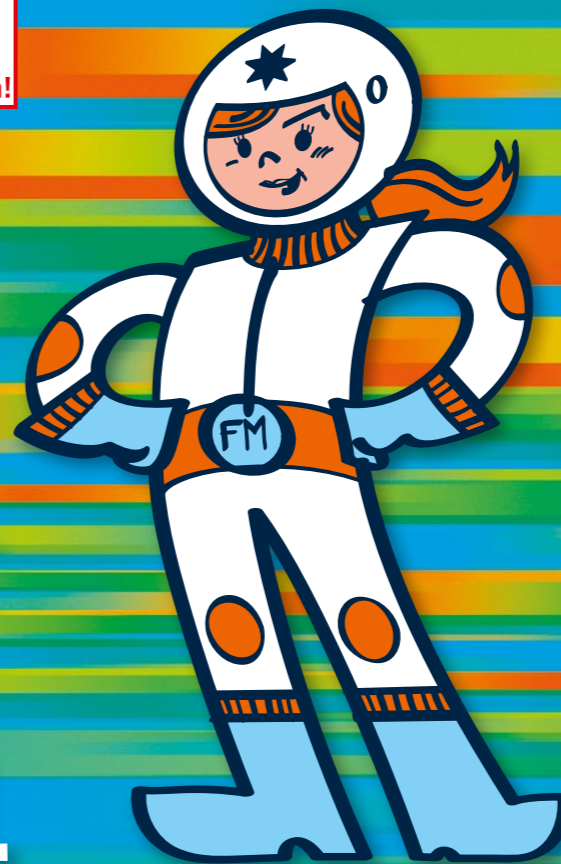
Waldemar Koch Stiftung

Karin und Uwe Hollweg / Stiftung



Cläre-Fritzsche-Stiftung

Medien- und Kooperationspartnern



# VOLL ABGEFAHREN!

EINE MITMACH-AUSSTELLUNG FÜR KINDER ÜBER DAS GEHEN, FAHREN UND FLIEGEN  
11.12.2011 – 15.4.2012



**FOCKE MUSEUM**

Bremer Landesmuseum für Kunst und Kulturgeschichte

**KOMM INS FOCKE-MUSEUM UND ENTDECKE, WOMIT DU DICH ZU LANDE, ZU WASSER UND IN DER LUFT FORTBEWEGEN KANNST.**

**Warum können Flugzeuge fliegen?**

Verstehe die Naturgesetze hinter der Technik und teste sie.

**Was treibt Autos an?**

Probiere aus, wie Fahrzeuge funktionieren.

**Warum gehen Schiffe nicht unter?**

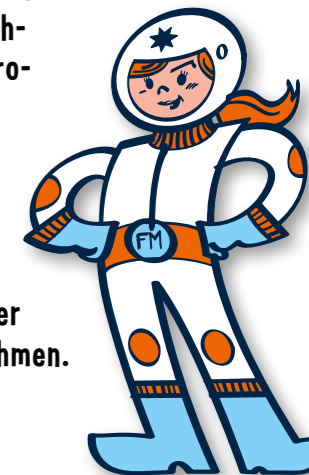
Probiere aus, wie sich verschiedene Materialien im Wasser verhalten.

**Wer waren berühmte Entdeckungsreisende?**

Gehe mit Marco Polo oder Neil Armstrong auf Expeditionen.

In der Ausstellung »Voll abgefahren«

kannst du an über 50 Mitmach-Stationen vieles selbst ausprobieren: Baue Schiffe und Raketen oder teste Reifen- druck und Bremse. Deine Beobachtungen und Entdeckungen kannst du auf Forscherbögen schreiben oder malen und mit nach Hause nehmen.





## WERKSTÄTTEN

Eintritt 5 Euro, Anmeldung empfohlen: 0421-699 600-50

### Voll abgefahren in der Schuhwerkstatt

- › So 18.12.11 15:00 Uhr
- › Fr 30.12.11 15:00 Uhr
- › Sa 18.2.12 15:00 Uhr
- › Sa 14.4.12 15:00 Uhr

### Voll abgefahren in der Autowerkstatt

- › Mi 28.12.11 15:00 Uhr
- › Sa 21.1.12 15:00 Uhr

### Voll abgefahren im Schiffbau

- › Do 29.12.11 15:00 Uhr
- › Sa 7.1.12 15:00 Uhr
- › Sa 11.2.12 15:00 Uhr
- › Sa 17.3.12 15:00 Uhr

### Voll abgefahren: Wir bauen ein Solarfahrzeug

- › Sa 14.1.12 15:00 Uhr
- › Sa 3.3.12 15:00 Uhr
- › Sa 7.4.12 15:00 Uhr

### Voll abgefahren in der Flugwerft

- › Sa 4.2.12 15:00 Uhr
- › Sa 11.3.12 15:00 Uhr

## OFFENE WORKSHOPS

Eintritt 5 Euro

### Stück für Stück - Eisenbahnanlage sucht Baumeister (mit dem 1. FC Märklin)

- für Kinder ab 5 Jahren
- › Mo 26.12.11 11:30 – 16:30 Uhr
  - › Di 27.12.11 11:30 – 16:30 Uhr
  - › Sa 24.3.12 11:30 – 16:30 Uhr
  - › So 25.3.12 11:30 – 16:30 Uhr

## FIGURENTHEATER UND MÄRCHEN

Erwachsene 6 Euro  
Kinder 3 Euro

### Vom Glasberg bis zur großen Himmelswiese

Eine phantastische Reise durchs Märchenland  
Udo Ruthenberg

- › So 1.1.12 15:00 Uhr
- › So 1.4.12 15:00 Uhr

### Mit Maulwurf Grabowski unterwegs

Puppenspiel mit Birgit Neemann, Theatrium Bremen

- › Mo 9.4.12 15:00 Uhr



## VOLL ABGEFAHREN AUF TOUR

Erwachsene 15 Euro  
Kinder 6 Euro

Anmeldung erforderlich: 0421-699 600-61 (inkl. Fahrt vom Focke-Museum zum Veranstaltungsort und Rückfahrt von dort mit Verkehrsmitteln des VBN innerhalb Bremens)

### ›Auf zum Flughafen!‹

Besuch der Ausstellung und Führung über den Flughafen

- › So 15.1.12
- › So 12.2.12
- › So 11.3.12
- › So 15.4.12

### ›Wie funktioniert eine Straßenbahn?‹

Wir fahren ins Depot.

- › So 26.2.12 11:00 Uhr
- › So 4.3.12 11:00 Uhr

### ›Wie ein Auto entsteht!‹

Kinderwerksführung bei Mercedes Benz in Bremen

- › Do 29.3.12 10:00 – 11:30 Uhr
- › Mi 4.4.12 10:00 – 11:30 Uhr

### ›Wir erkunden Airbus!‹

Kinderwerksführung bei Airbus

- › Fr 30.3.12 10:00 – 12:00 Uhr

### ›Auf zur BSAG!‹

Ein Blick hinter die Kulissen

- › Do 5.4.12 10:00 – 13:00 Uhr

## FERIENKURSE

Anmeldung: 0421-699 600-61

### Weg vom Fleck!

Wir konstruieren Autos mit unterschiedlichen Antrieben  
Ab 6 Jahren, 5 Euro

- › Di 3.1.12 10:00 – 14:00 Uhr
- › Di 27.3.12 10:00 – 14:00 Uhr
- › Di 3.4.12 10:00 – 14:00 Uhr

### Abgefahrne Schuhe!

Wir gestalten ausgefallene Schuhe  
Ab 8 Jahren, 5 Euro

- › Mi 4.1.12 10:00 – 13:00 Uhr
- › Mi 28.3.12 10:00 – 13:00 Uhr

### Unter Dampf und Segel!

Wir bauen ein Schiff aus Holz  
Ab 7 Jahren, 10 Euro

- › Di 10.4.12 und Mi 11.4.12 jeweils 10:00 – 12:00 Uhr



## ÖFFENTLICHE FÜHRUNGEN DURCH DIE SAMMLUNGEN

Reservierung empfohlen: 0421-699 600-50  
Eintritt 7 Euro, ermäßigt 5 Euro  
Kinder 3 Euro

### Mobilität früher und heute - Highlights des Focke-Museums

- › So 11.12.11 15:00 Uhr
- › So 22.1.12 11:30 Uhr
- › So 19.2.12 11:30 Uhr
- › So 1.4.12 11:30 Uhr

### Unter Dampf und Segel - Geschichte der Schifffahrt

- › So 8.1.12 11:30 Uhr

### Vom Lloyd zur Arabella - Automobilbau und Verkehr in Bremen

- › So 5.2.12 11:30 Uhr

### Von der Kogge zum Supertanker - Geschichte des Schiffbaus

- › So 4.3.12 15:00 Uhr



## VORTRÄGE

Reservierung empfohlen: 0421-699 600-50  
Eintritt 6 Euro, ermäßigt 4 Euro

### Bremen und die Geschichte des Automobils

Dr. Johann-Günther König

- › Di 6.12.11 19:00 Uhr

### 75 Jahre Hubschrauberentwicklung in Bremen

Dr. Kai Steffens, Focke-Windkanal

- › Di 13.12.11 19:00 Uhr

### Die Bremer Straßenbahn als wichtiger Standortfaktor

Hajo Müller, BSAG

- › Di 10.1.12 19:00 Uhr

### Flott unterwegs - Elektrisiert Fahrrad fahren?

Ergebnisse aus der Bremer Studie des Senators für Umwelt, Bau und Verkehr  
Klaus-Peter Land, ADFC Bremen

- › Di 24.1.12 19:00 Uhr

### Fliegen - gestern, heute, morgen

Dr. Kai Brüggemann, Airbus

- › Di 31.1.12 19:00 Uhr

### Geschichte des Carsharings

Kerstin Homrighausen, Cambio Bremen

- › Di 7.2.12 19:00 Uhr

### Elektrofahrzeuge aus Bremen - Namag, Hansa-Lloyd und Lloyd

Lutz-Ulrich Kubisch, Deutsches Technikmuseum Berlin

- › Di 14.2.12 19:00 Uhr

### Vom Hafermotor zum Bordcomputer - Die Geschichte der Straßenbahntechnik

Dr. Stephan Wurst, Freunde der Bremer Straßenbahn e.V.

- › Di 28.2.12 19:00 Uhr

### Bremer Schiffbau - Von der Demontage zum Boom

Dr. Heinz-Gerd Hofschien, Focke-Museum

- › Di 6.3.12 19:00 Uhr

### Ins Grüne - Zur Kulturgeschichte des Spaziergangs

Prof. Dr. Gudrun König, TU Dortmund

- › Di 13.3.12 19:00 Uhr

### Wieso bemannte Raumfahrt?

Bremen und die Internationale Raumstation  
Dr. Michael Menking, Astrium Bremen

- › Di 20.3.12 19:00 Uhr

## PODIUMSDISKUSSION

Eintritt frei

### Elektromobilität - Fluch oder Segen?

› Fr 17.2.12 15:00 Uhr  
Sylvia Hladky, Deutsches Museum Verkehrszentrum; Ludger Koopmann, ADFC; Dr. Gerald Rausch, Fraunhofer Institut für Fertigungstechnik und angewandte Materialforschung IFAM; Michael Glotz-Richter, Senator für Umwelt, Bau, Verkehr und Europa; Dirk Wiegand, Mercedes-Benz-Werk Bremen, Yusuf Demirkaya, BSAG; moderiert von Theo Schlüter in Kooperation mit Nordwestradio

## ANGEBOT FÜR SCHULKLASSEN UND KINDERGARTENGRUPPEN

Für Kindergartenkinder ab 5 Jahren und Grundschulkindern:

### ›Wieso, weshalb, warum?‹

Wieso fliegt ein Flugzeug? Weshalb geht ein Boot nicht unter? Warum bewegt sich der Mensch?

Schulkinder ab 5. Klasse:

### ›Möglichkeiten der Mobilität!‹

Antrieb, Technik, Form

Information, Anmeldung und Buchung: Maïke Streeb  
Telefon 0421-699 600 61  
anmeldung@focke-museum.de